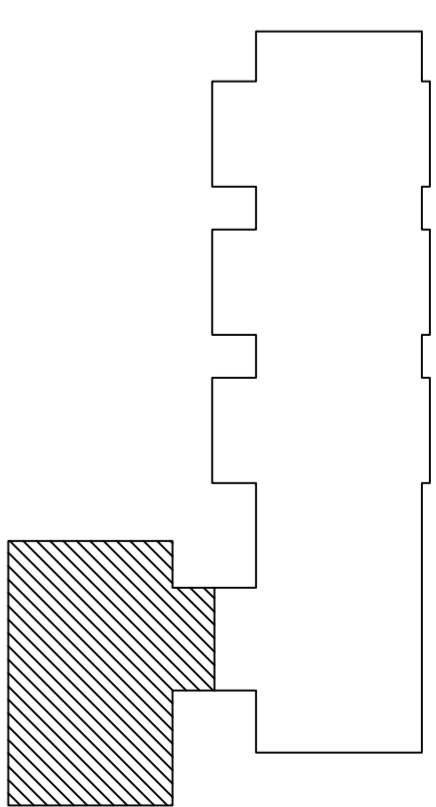
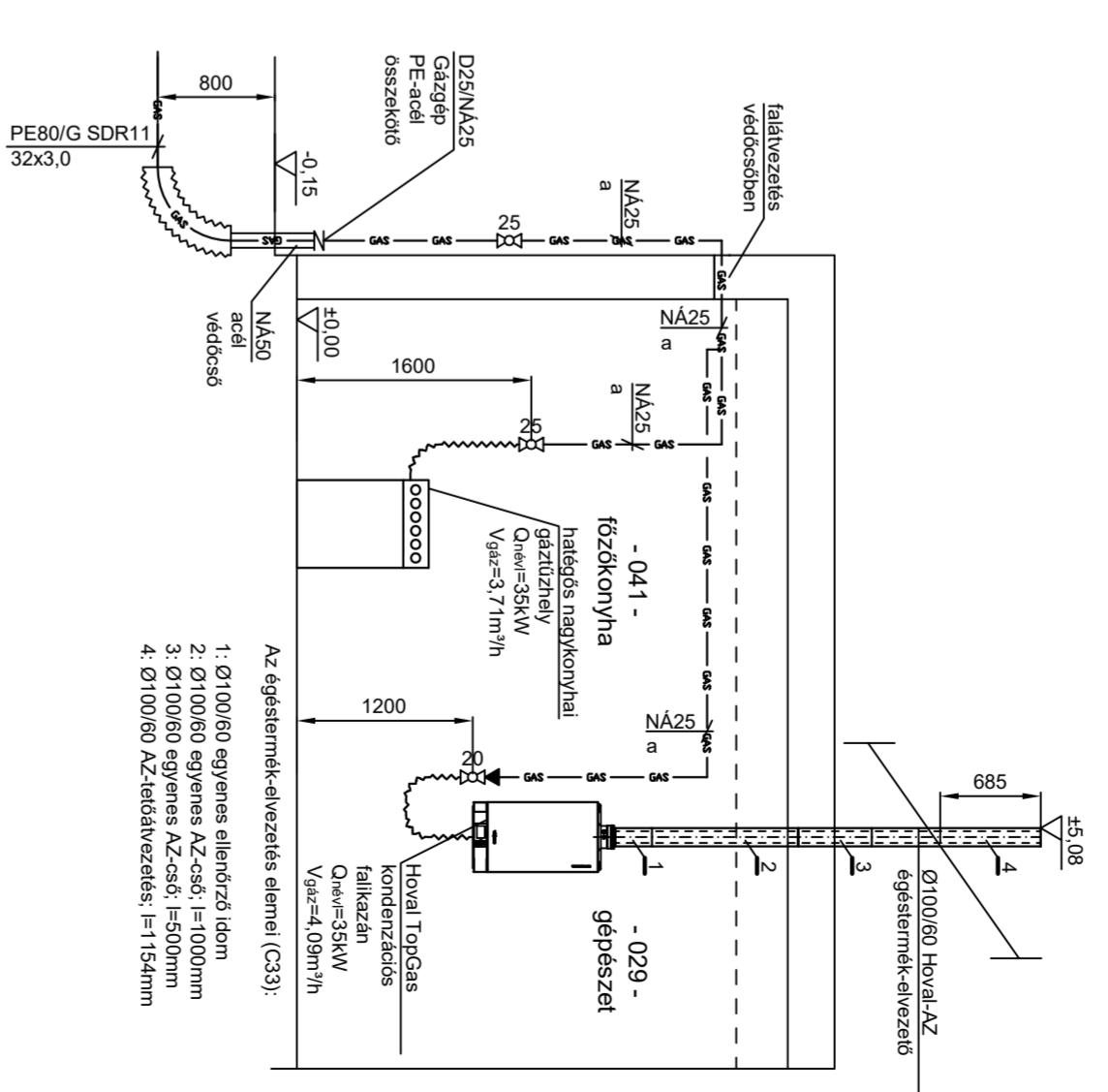
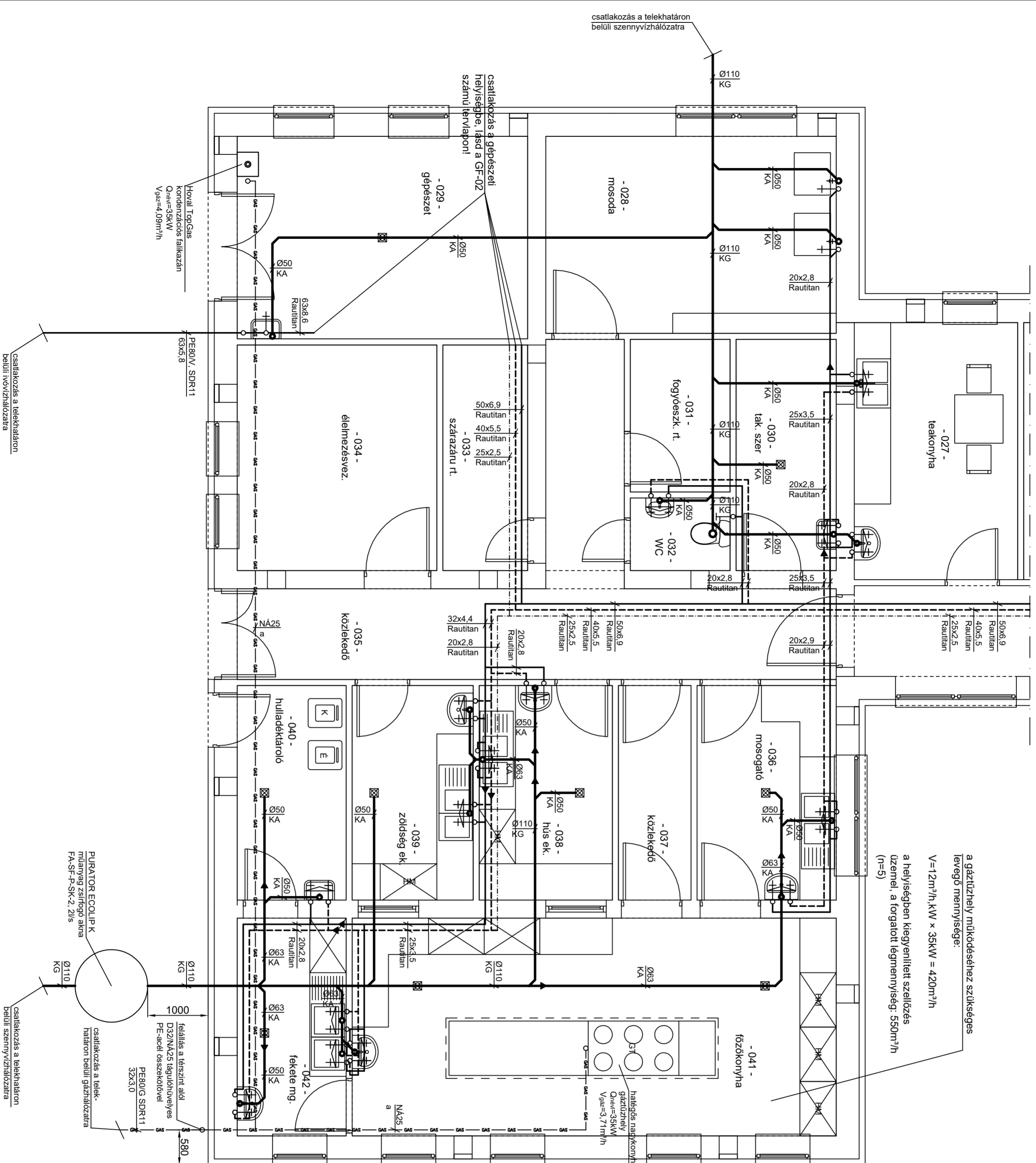


DISZPOZÍCIÓS ALAPRAJZ



a gázüzemű működéséhez szükséges
tervező mennyiség:
 $V=12m^3/h, kW \times 35kW = 420m^3/h$
a helyiségben kiegyenlített szellőzés
üzemel, a forgatóitt legmennyiség: $550m^3/h$
(n=5)



JELMAGYARAZAT:

- hidrogévíz
- HMV
- kevert HMV (max. 38°C)
- HMV cirkuláció
- szennyvíz
- fordított fogászati vezetékek (OP=30mbar)
- GAS — GAS

MEGJEGYZÉS:

AZ IVOVIZ-, HMV- és cirkulációs hálózatot REHAU Rautitan PX csővezetékkel kész kialakítva. A tervezett gerincvezeték az almenyvezetékben, a földemhez rögzítve szerelendő, a berendezéseket ellátó ágyvezetéküket falba beépítve kell szerelni.

KAGÉPTERV 4034 Debrecen, Luther u. 43. **megrendelő:** Barátskó Mária és Kereskedelmi Iroda Kft.
info@kagepterv.hu 5100 Jászberény, **rajtszám:** GV-GCS-GG-02_v01
www.kagepterv.hu Nagykádai út 17. **tervező:** Kálmán

név: KAGÉPTERV **tervező:** Kálmán
tervező: Kálmán **tervező:** Kálmán
tervező: Kálmán **tervező:** Kálmán

tervező: Kálmán **tervező:** Kálmán
tervező: Kálmán **tervező:** Kálmán

tervező: Kálmán **tervező:** Kálmán
tervező: Kálmán **tervező:** Kálmán

tervező: Kálmán **tervező:** Kálmán
tervező: Kálmán **tervező:** Kálmán